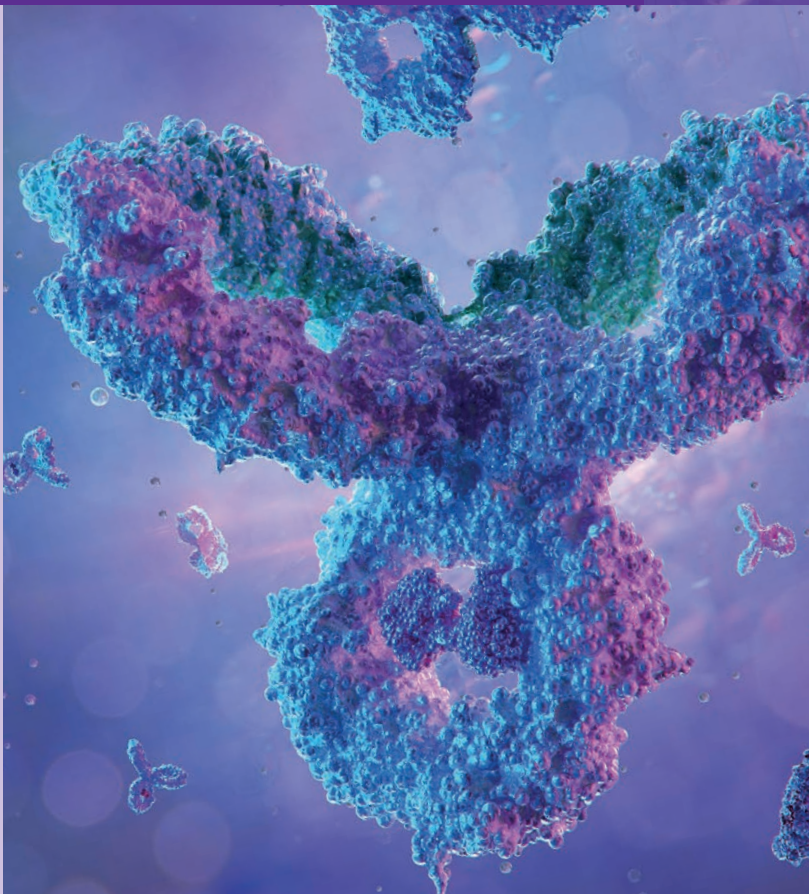


ICI



À l'interface de la cancérologie et de l'immunologie, l'Institut construit une communauté locale et internationale, unie et engagée, en apportant une dynamique interdisciplinaire de réponses collectives aux enjeux de formation, de recherche et leur synergie avec le monde de l'entreprise.

L'Institut Cancer et Immunologie (ICI) a pour objectif de fédérer les communautés médicales, scientifiques et biotechnologiques engagées dans ses disciplines afin de promouvoir la formation des futures générations et accélérer la découverte de nouveaux traitements basés sur la connaissance du système immunitaire et des cellules cancéreuses. Pour ce faire, l'Institut renforce les collaborations entre les scientifiques et les cliniciens par des programmes de recherche interdisciplinaires et implémente les formations existantes en mettant en place des programmes internationaux intégrés de formation, de recherche, et de valorisation des résultats des travaux de recherche au service des patients.

Faire communauté

7 unités de recherche

120 équipes de recherche

2 écoles doctorales

3 composantes

+ de 800 personnels

+ de 500 étudiants (master et doctorants)



Santé

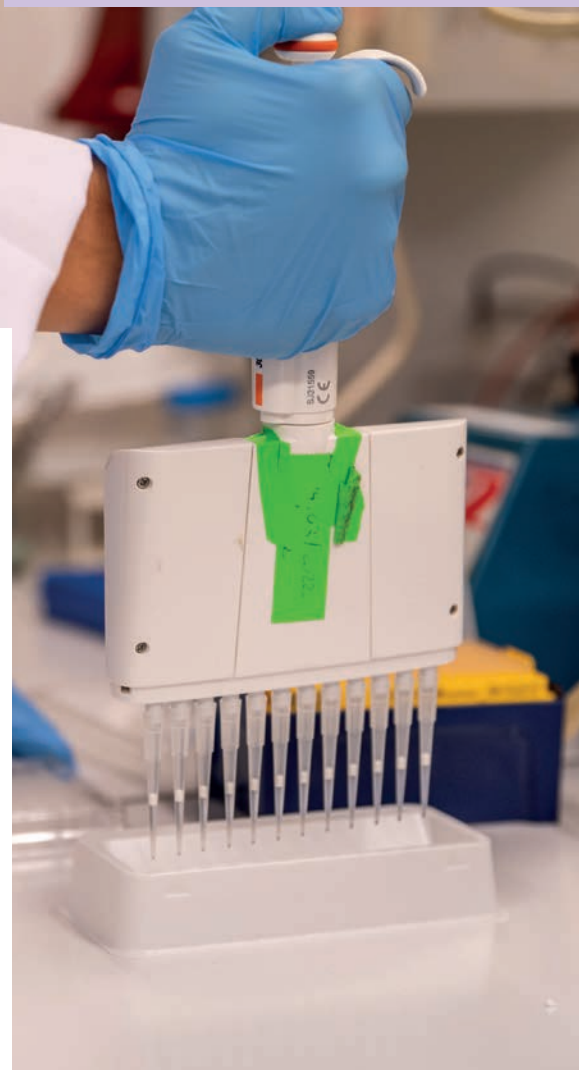
Recherche translationnelle et clinique

Immuno-oncologie

Immunothérapie

Microenvironnement tumoral-hétérogénéité

Technologies « Omics »



Rapprocher les disciplines

Santé et Sciences de la vie
Sciences et Technologie avancées
Humanités

Des équipements mutualisés avec le projet lauréat SingleCellEX+

Des appels à projets incitatifs interdisciplinaires lauréats

Amorçage de projets inter-instituts : IM2B, ISSPAM, MarMaRa, NeuroMarseille

Chaire Recherche & Création en Cancérologie et Immunologie en partenariat avec l'IMéRA : Recherche artistique novatrice et interdisciplinaire en résidence



Agir à l'international

CIVIS l'Alliance universitaire européenne civique : lauréat «Blended Intensive Program» et «Short term mobility» programmes

Horizon Europe : lauréat Doctoral Network « Actions Marie Skłodowska-Curie »

Joint PhD program et diplôme européen Program (BIP) : mobilités laboratoires et école d'été

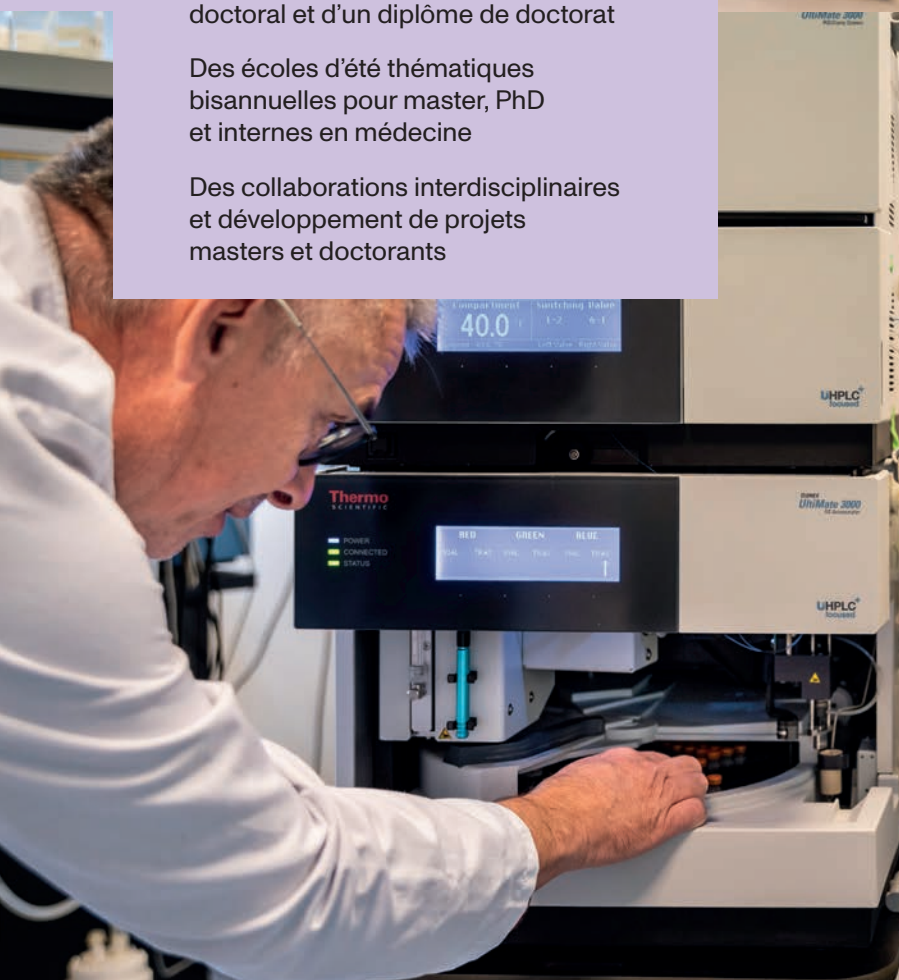
Stages en hôpitaux IPC et AP-HM pour étudiants en médecine

Former par et à la recherche

Co-construction de nouveaux parcours de masters, d'un programme doctoral et d'un diplôme de doctorat

Des écoles d'été thématiques bisannuelles pour master, PhD et internes en médecine

Des collaborations interdisciplinaires et développement de projets masters et doctorants



Renforcer les partenariats

- AP-HM
- Association BIO'M (Biotechno Marseille)
- Cancéropôle PACA
- Eurobiomed
- Iméra
- Instituts d'établissement amU
- Institut Paoli-Calmettes
- Kedge Business School
- LUMA Arles
- Marseille Immunology Biocluster (MIB)
- Studio ZICS

L'institut en vidéo



Présentation de l'institut



La genèse de l'institut : Jean-Paul Borg,
Directeur de l'ICI de 2019 à 2024

Notre bureau de direction

La gouvernance au complet : <https://institut-ici.univ-amu.fr/fr/gouvernance>



Directeur :
Anthony Gonçalves



Directrice adjointe
Recherche :
Sandrine Roulland



Directrice adjointe
Formation :
Emmanuelle Charafe



Cheffe de projet :
Marie-Dominique Franco



Attachée de direction :
Stéphanie Bernard



Directrice adjointe
MSE&C :
Cristina Ghirelli

Contact

Directeur :
Anthony Gonçalves

Cheffe de projet :
Marie-Dominique Franco

ici-contact@univ-amu.fr

<https://institut-ici.univ-amu.fr/>

Focus sur notre programme de Recherche-Création

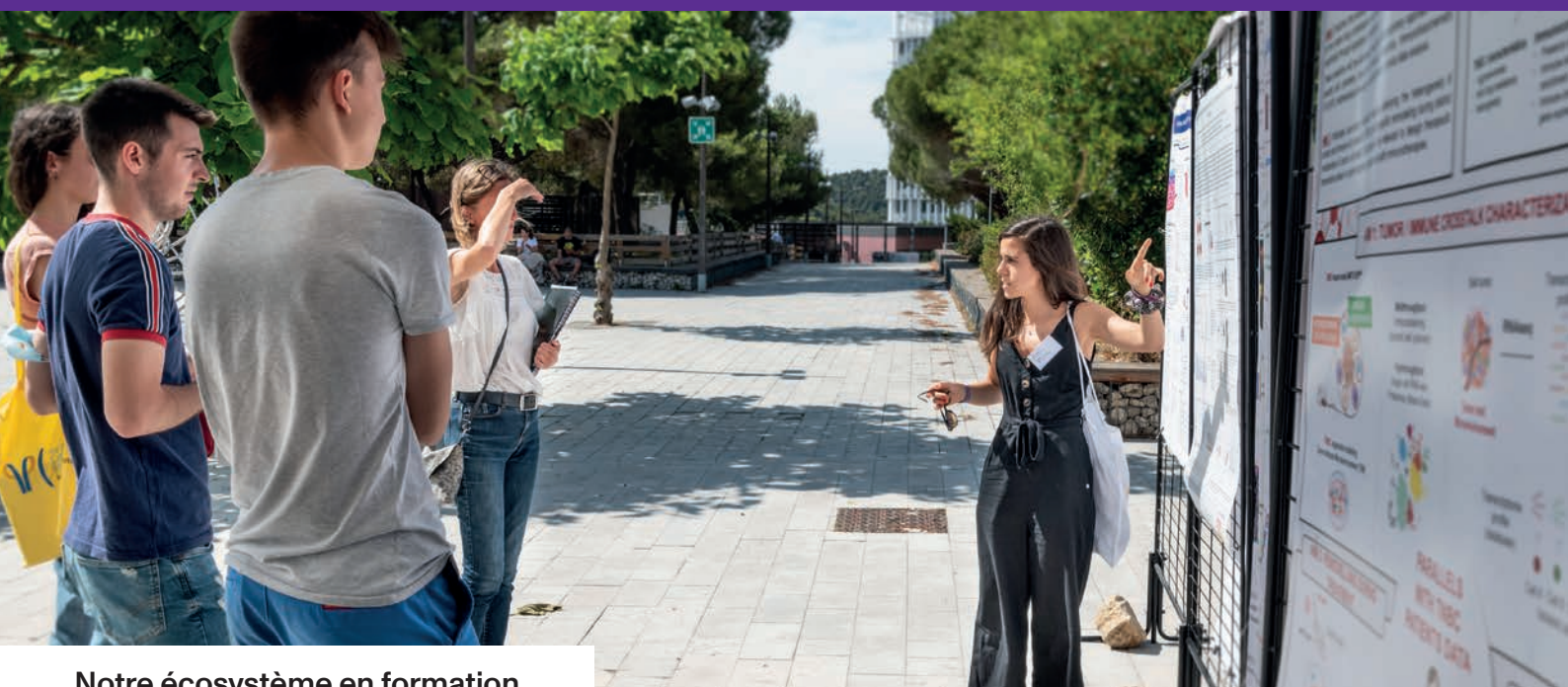
L'institut Cancer et Immunologie s'inscrit dans l'objectif de stimuler la découverte de nouvelles voies d'immunothérapie contre le cancer en soutenant la recherche et l'éducation des nouvelles générations. Il met en place un programme original et collaboratif associant chercheurs, enseignants, étudiants, artistes, entrepreneurs et patients. La force de ce collectif est illustrée dans la Chaire Recherche & Création qu' l'ICI co-finance avec l'Iméra, l'Institut d'études avancées d'Aix-Marseille Université, pour soutenir des projets de recherche artistique novateurs et interdisciplinaires incarnant les enjeux complexes en cancérologie et immunologie.

« Rejetant une approche instrumentale de l'art, la chaire ICI / Iméra en recherche-création part du principe que les artistes produisent des savoirs. En se concentrant sur la création, la transmission et l'impact, la chaire se structure à partir des trois axes fondamentaux suivants : l'usage thérapeutique des pratiques artistiques; les représentations sociales du cancer pour la production de livres illustrés, films (etc.) ; une réflexion sur les relations entre les pratiques artistiques et les pratiques cliniques et/ou scientifiques. »

La formation à ICI



*Former pour, par et à la recherche avec
une continuité du master au doctorat*



Notre écosystème en formation

**+ de 400 étudiants
en master***

**3 composantes
partenaires**

Faculté des sciences médicales
et paramédicales (SMPM)

Faculté de pharmacie

Faculté des sciences

**1 double cursus
Santé-Recherche**

**environ 100
doctorants***

**2 écoles doctorales
partenaires**

Sciences du vivant (ED 658)

Recherches biomédicales
(ED 659)

**1 programme
doctoral
interdisciplinaire et
international (CIVIS)**

7 masters clés

Biologie-Santé

> parcours Oncologie

> parcours Technologies de la santé

> Biomarkers et Intelligence artificielle

Immunologie

Biologie Intégrative et Physiologie

Bio-informatique

> parcours Développement logiciel
et analyse de données (DLAD)

Ingénierie de la Santé

> parcours Drug Design

> parcours Pharmacocinétique

* Les chiffres représentent les étudiants inscrits dans les parcours rattachés à l'institut et les doctorants inscrits dans les écoles doctorales partenaires de l'institut.

Consultez
l'ensemble
des parcours
master :





Nos actions-clés depuis 2020

Co-construction de nouveaux parcours de formation et d'un programme doctoral

Des formations hybrides à l'international avec 5 partenaires CIVIS, université civique européenne (Erasmus+ Blended Intensive Programs)

Des écoles d'été interdisciplinaires pour master, PhD et internes en médecine avec cours et ateliers

Des mobilités courtes au sein de laboratoires et plateformes

Training seminar series Double cursus santé recherche

4 écoles d'été

2 programmes « Blended mobility »

+ de 300 participants

10 nationalités

1 programme doctoral et

1 diplôme doctoral européen CIVIS

« J'ai eu l'occasion de participer à l'Ecole d'été « Hétérogénéité tumorale et approches à l'échelle de la cellule unique » (édition 2021) ainsi qu'à la Blended Mobility (édition 2022) de l'Institut Cancer et Immunologie. Ces deux programmes m'ont permis de suivre des conférences de qualité, portant sur de multiples facettes de l'Immuno-Oncologie et dispensés par des experts internationaux. A cette occasion, j'ai aussi eu l'opportunité de partir en mobilité courte à Madrid afin de me former à une technique de pointe. Ce programme est aussi une occasion de rencontrer des étudiants internationaux, d'étendre son réseau et de mettre en pratique nos compétences linguistiques. Je suis donc très reconnaissante du programme de l'Institut Cancer et Immunologie pour ces expériences enrichissantes. »



Maëlle Picard
Étudiante en 1^{re} année de doctorat au sein de l'équipe Oncologie Prédictive du CRCM

Notre formation à l'international

Alliance CIVIS université civique européenne

Mobilité plateformes et école d'été sur l'hétérogénéité tumorale et immunitaire

Erasmus+ (Blended Intensive Program), mobilité laboratoires de recherche et écoles d'été thématiques

Stages dans les hôpitaux (IPC et AP-HM) pour des étudiants en médecine

Training seminar series en collaboration avec les Masters Immunologie et Biologie intégrative et Physiologie

Contact

Directrice adjointe Formation :
Emmanuelle Charafe

ici-contact@univ-amu.fr

<https://institut-ici.univ-amu.fr/>



La recherche à ICI



Rassembler les forces en cancérologie et immunologie du site Aix-Marseille pour consolider notre positionnement scientifique à l'international



Notre écosystème en recherche

120 équipes

7 unités de recherche

Santé et sciences de la vie

Centre d'immunologie de
Marseille-Luminy (CIML)

Centre de recherche en cancérologie
de Marseille (CRCM)

Centre de recherche en
cardiovasculaire et nutrition (C2VN)

Institut de neurophysiopathologie (INP)

Sciences et technologies avancées

Adhésion et inflammation (LAI)

Institut de biologie du développement
de Marseille (IBDM)

Théories et approches de la
complexité génomique (TAGC)

+ de 800 personnels

Aix Marseille Université

AP-HM

CNRS

INRAE

Inserm

IPC



Nos actions-clés

Lauréat du projet structurant « SingleCellEX+ » et co-financement par des partenaires pour l'achat d'équipements d'analyse de la cellule unique
 > Dotation de 5 M€

Lauréat de 3 projets interdisciplinaires, portés par 7 unités de recherche, soutenus par la fondation Amidex

Partenariat avec le Cancropôle PACA
 > 11 projets « Emergence » et « Recherche translationnelle » co-fi nancés

Conférence scientifique annuelle sur des champs interdisciplinaires à l'interface recherche / clinique

Amorçage de projets inter-instituts

> Projets de recherche avec masters et doctorants « Cancer et Microbiologie » avec l'IM2B, Institut Microbiologie, Bioénergies et Biotechnologie

> Recherche Participative avec l'ISSPAM, MarMaRa et NeuroMarseille

> Développement professionnel avec MarMaRa

Séminaires tutorés avec Keynote de renommée internationale

Nos principaux axes de recherche

- Circuits signalétiques dans les cellules cancéreuses et immunitaires
- Hétérogénéité multi-échelle des systèmes tumoraux et immunitaires
- Immuno-surveillance et réponses inflammatoires contrôlant l'auto-immunité et le cancer
- Modulation des réponses immunes en conditions normales et pathologiques
- Recherche translationnelle et cliniques en onco-immunologie
- Développement de technologies omiques et d'analyse multi-échelles

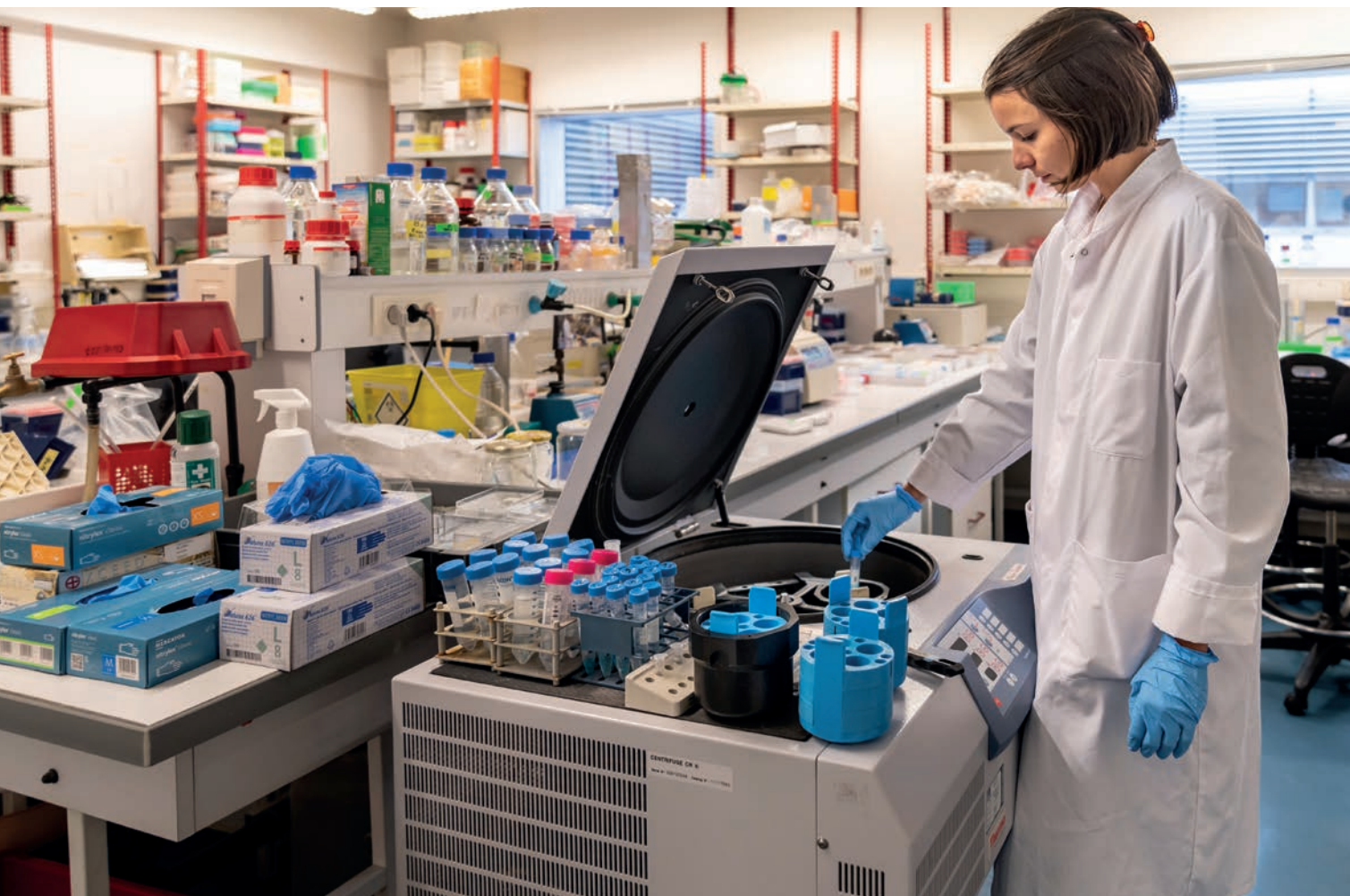


Contact

Directrice adjointe Recherche :
 Sandrine Roulland

ici-contact@univ-amu.fr

<https://institut-ici.univ-amu.fr/>



« Je tiens à remercier l'Institut Cancer et Immunologie pour leur dévouement à l'avancée des projets à la fois structurant et innovant dans le contexte régional. J'ai appliqué à l'appel d'offre Amidex multidisciplinarité 2022 grâce à l'aide de ICI qui d'une part a mis en place un système de présélection « fair-play » pour l'ensemble des chercheurs tout en restant rigoureux sur les critères de sélection. Suite à l'aval de ICI, mon projet de recherche a pu entrer dans le processus de sélection mis en place par Amidex. Je dois donc bien l'obtention de ce financement à la qualité du comité scientifique de ICI. Ensuite, j'ai de nouveau fait appel à ICI dans le cadre du financement d'un projet de thèse financé par cet Amidex pluridisciplinarité pour le financement d'un étudiant étranger brillant et atypique qu'il aurait été plus compliqué de recruter par les voies classiques de l'Ecole doctorale. La sélection de cet étudiant par ICI a été je pense fortement associée à la cohérence du projet de thèse avec le financement Amidex sus-cité. Enfin, je n'oublie pas non plus l'aide reçue par une autre de mes étudiantes de la part de ICI pour finaliser sa thèse qui avait été fortement impactée par le confinement lié à la crise COVID-19.

Ainsi je remercie l'institut Cancer et Immunologie et ses comités non seulement pour les financements obtenus mais également pour les autres activités de l'institut, à savoir les conférences et formations. »



Cyril Fauriat
CR, CRCM
Lauréat AAP interdisciplinaire 2022
et AAP PhD ICI 2023



Les partenariats d'ICI



Renforcer et développer des liens privilégiés avec des acteurs académiques et institutionnels, le monde socio-économique et culturel



Nos actions-clés depuis 2020

Chaire Recherche & Création en Cancérologie et Immunologie en partenariat avec l'IMÉRA

> Recherche artistique novatrice et interdisciplinaire en résidence

Partenariat avec la Fondation Luma Arles et Pierre Huyghe pour son exposition « After UUmwelt »

> Coproduction d'imaginaires entre l'humain et une intelligence artificielle

Fresque collaborative en immunothérapie avec Studio Zics

Participation au Festival des sciences et des arts d'amU

Ateliers carrière, Afterworks et P'tits Déjs ICI « Innovation & ancrage socio-économique »

> Formation au contexte économique des industries de la santé et à l'entrepreneuriat dans le biomédical

Séminaire R&D en collaboration avec Kedge Business School

> Sensibilisation à l'innovation en santé et à l'analyse stratégique

Seminar series : Innovation stories

Développement de contrats public-privé

«Les objectifs d'ICI ainsi que leurs thématiques d'intérêt ont rendu le rapprochement de nos deux structures évident. Le partenariat ainsi soudé depuis plusieurs années nous permet d'associer nos moyens pour soutenir ensemble des projets de recherche menés par des jeunes chercheurs, en particulier à travers l'AAP Emergence du Canceropôle».



Johanna Kabadanian
Directrice Canceropôle PACA



Parmi nos partenaires-clés

À l'international

Eberhard Karls Universität
Tübingen
Emergence Therapeutics
Paris Lodron Universität Salzburg
Sapienza Università di Roma
Universidad Autónoma de Madrid
Université Libre de Bruxelles
University of Bucharest

En France

CNRS
Inserm
INRAE
INRIA
Imcheck Therapeutics
Luma Arles

Sur le territoire d'Aix-Marseille

AP-HM
Beckman Coulter - Immunotech
BIO'M
Cancéropôle PACA
Eurobiomed
Innate Pharma
Institut Paoli-Calmettes
Iméra - Institut d'études avancées
d'Aix Marseille Université
Kedge Business School
Marseille Immunologie
Biocluster (MIB)
PUI Provence
SATT Sud-Est
Studio Zics

Contact

Directrice adjointe au MSE&C :
Cristina Ghirelli

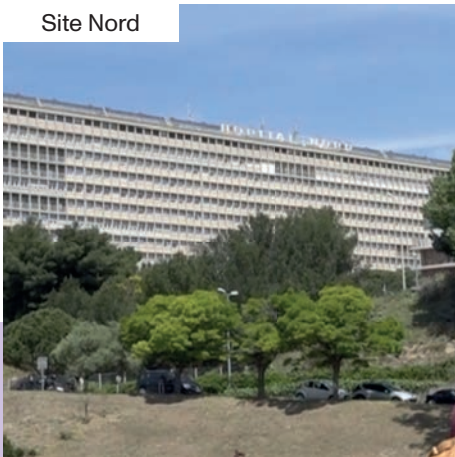
ici-contact@univ-amu.fr

<https://institut-ici.univ-amu.fr/>



L'institut Cancer et Immunologie rassemble des équipes sur 5 sites universitaires et scientifiques

Site Nord



Site Joseph Aiguier



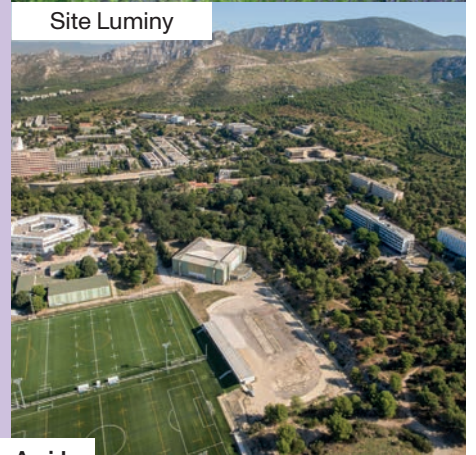
Site Paoli-Calmettes



Site Timone



Site Luminy



Les instituts d'établissement sont coordonnés par la fondation Amidex

amidex Aix Marseille Université



Les instituts d'établissement : facilitateurs pour renforcer le lien recherche-formation, l'interaction avec le monde socio-économique et culturel, l'interdisciplinarité et l'internationalisation autour d'une vingtaine de thématiques d'excellence. Et au cœur de leur rôle fédérateur : former une nouvelle génération d'académiques à répondre aux enjeux scientifiques et sociétaux de notre temps !

L'Initiative d'Excellence d'Aix-Marseille, un consortium entre Aix Marseille Université et 8 partenaires